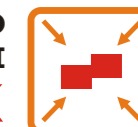


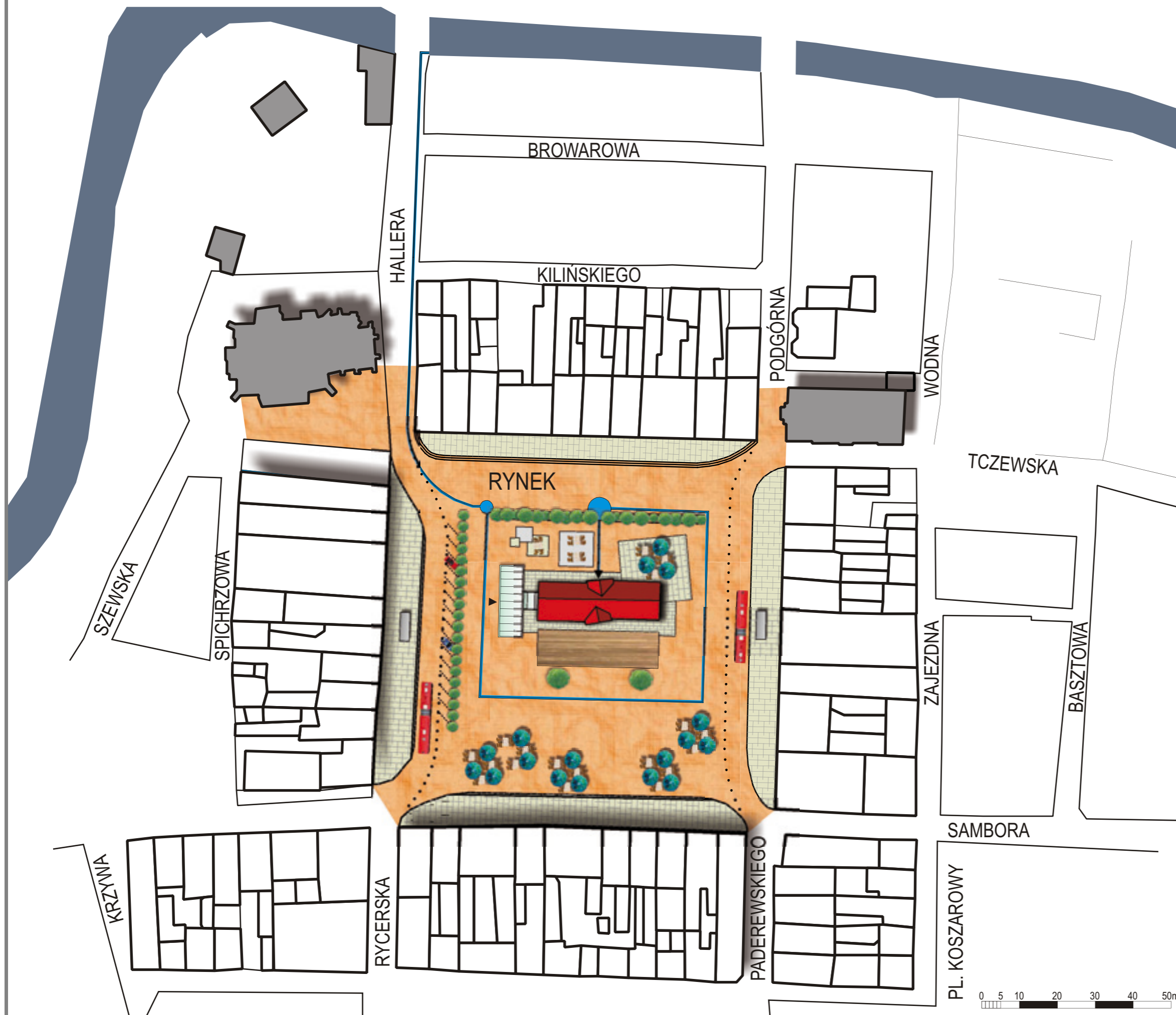


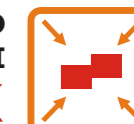
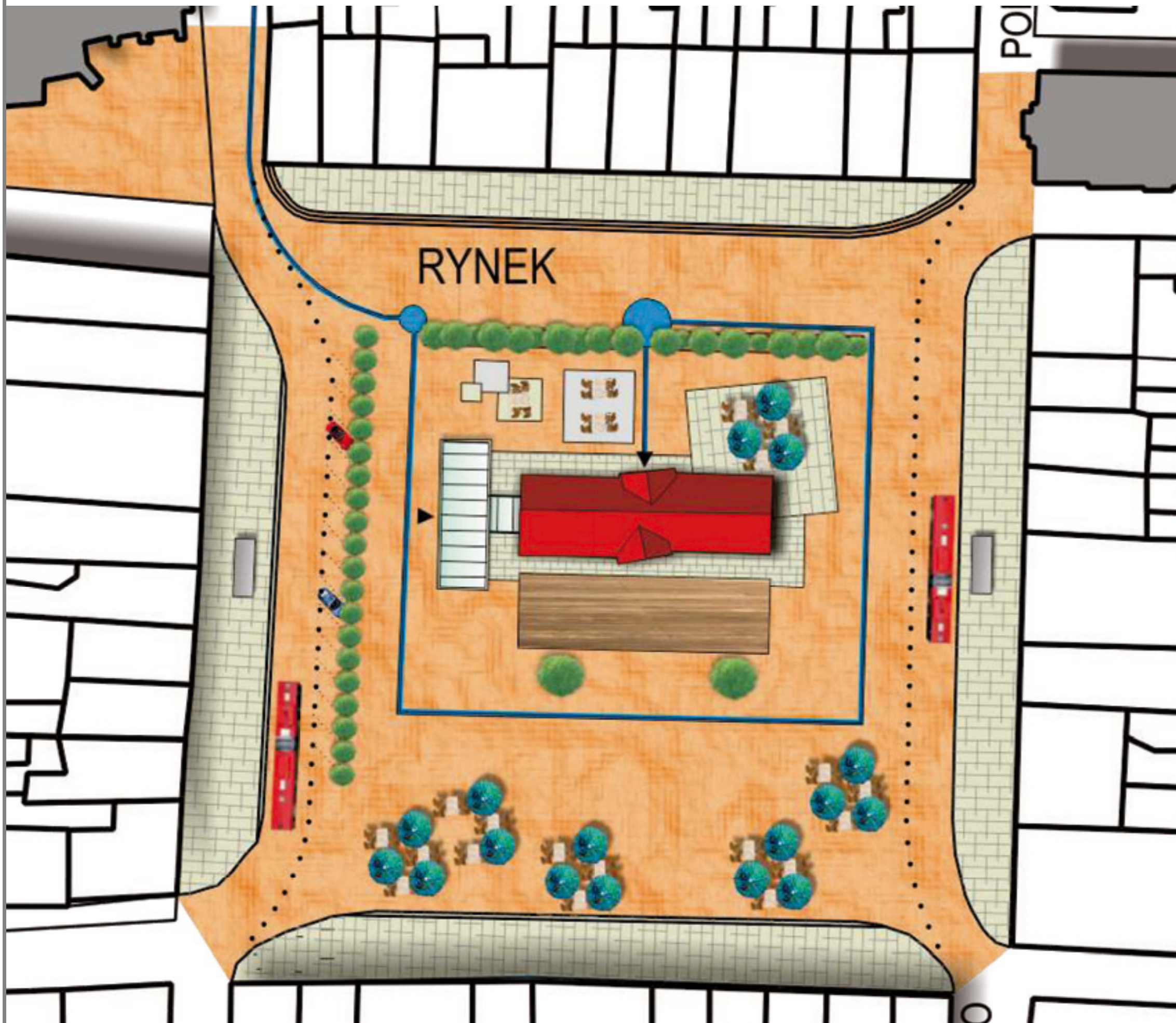
WARIANT I
"LINIA WODY"

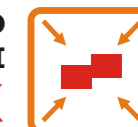


KONCEPCJA
ZAGOSPODAROWANIA

WARIANT Ia
LINIA WODY
RZUT

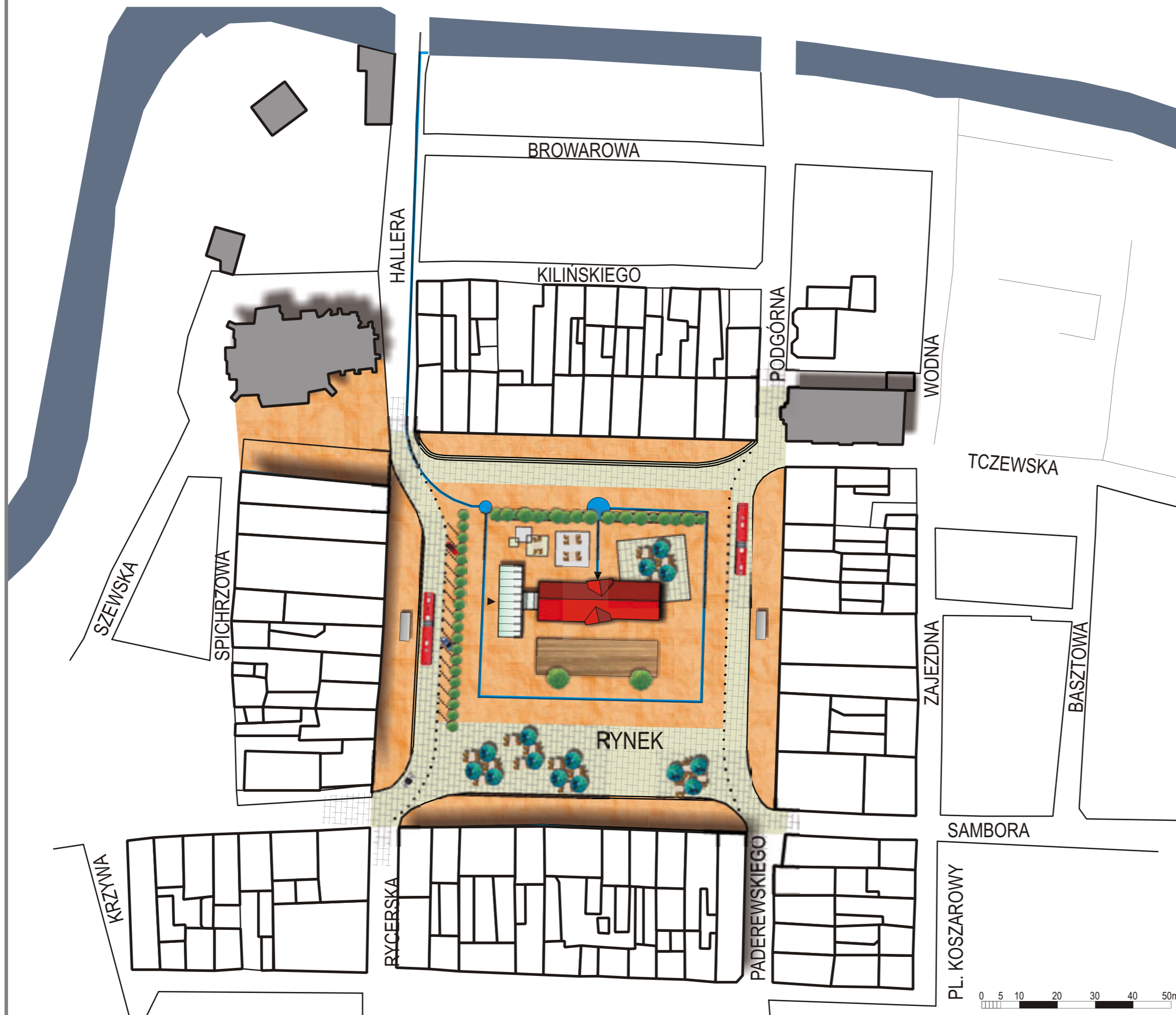


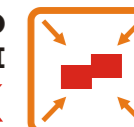




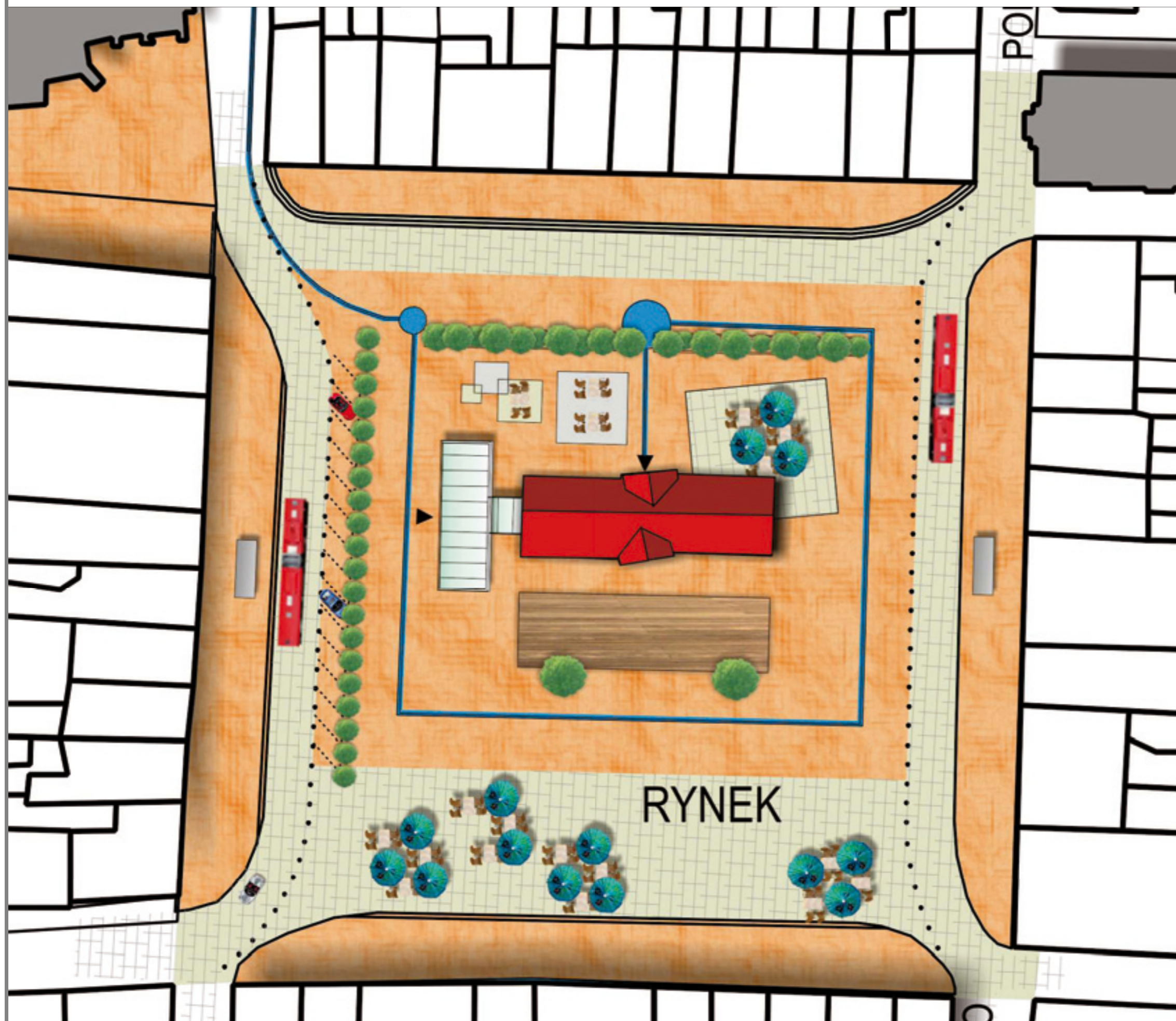
KONCEPCJA
ZAGOSPODAROWANIA

WARIANT 1b
LINIA WODY
RZUT





K O N C E P C J A
Z A G O S P O D A R O W A N I A



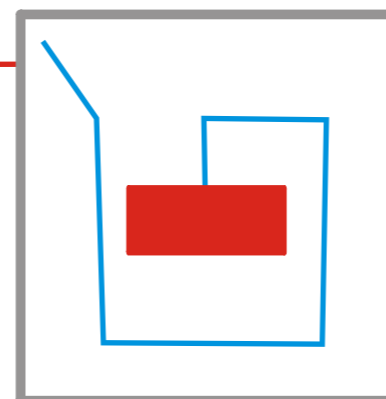
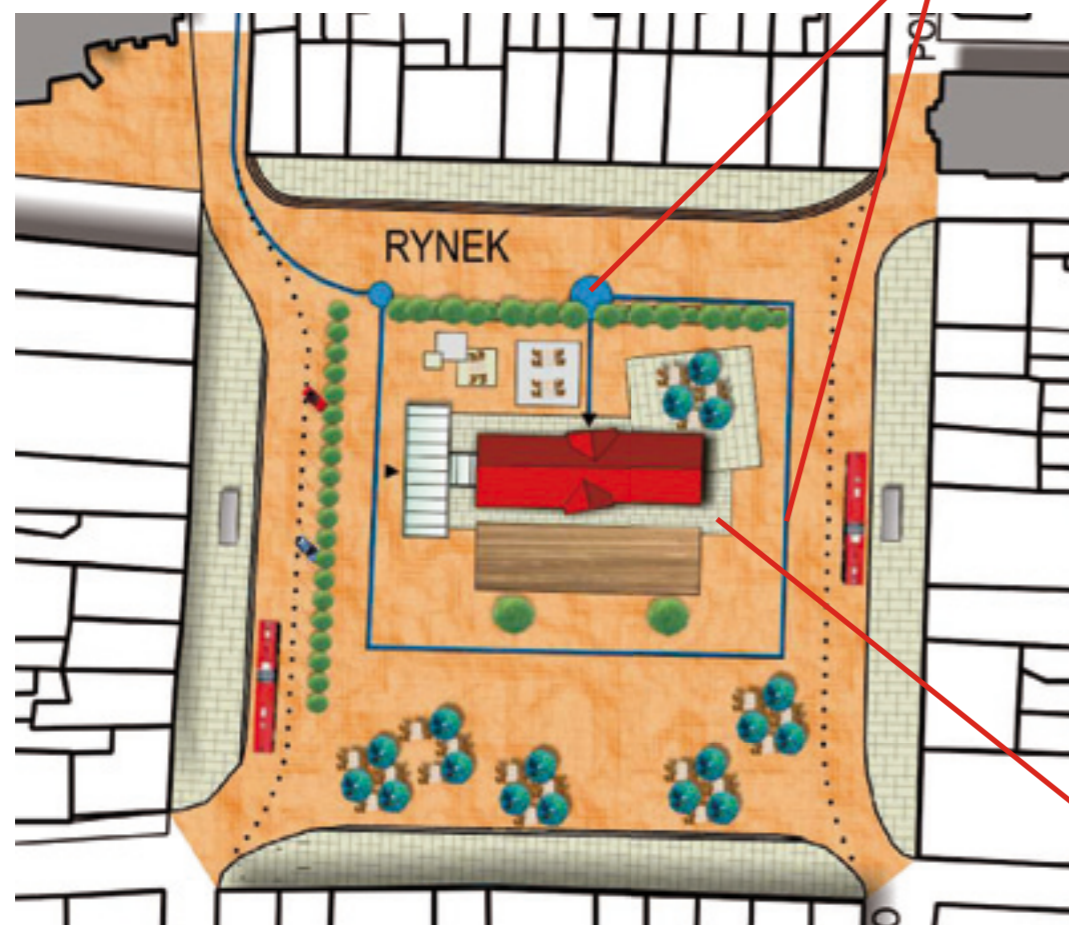
RYNEK



WARIANT Ib
LINIA WODY
RZUT

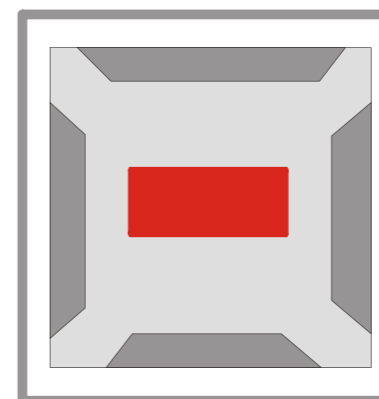


IDEA PROJEKTU



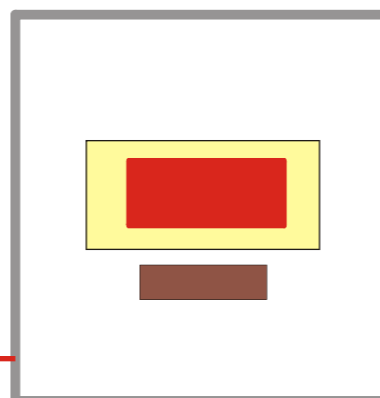
1. Historyczna linia wodna

Wokół rynku biegnie korytka wodne częściowo odtwarzające przebieg historycznego rynsztoka. Korytka dodatkowo jest podświetlone tworząc niecodzienny charakter nocą. Korytka sływa do kanału ulicą Hallera.



3. Kontrastujące posadzki

Główna płyta rynku pokryta jest tradycyjną, jednolitą posadzką, natomiast wyniesione fragmenty posadzki przy pierzejach rynku wyłożone są płytami kamiennymi o różnych rozmiarach, tworząc współczesną posadzkę o designerskim rysunku.

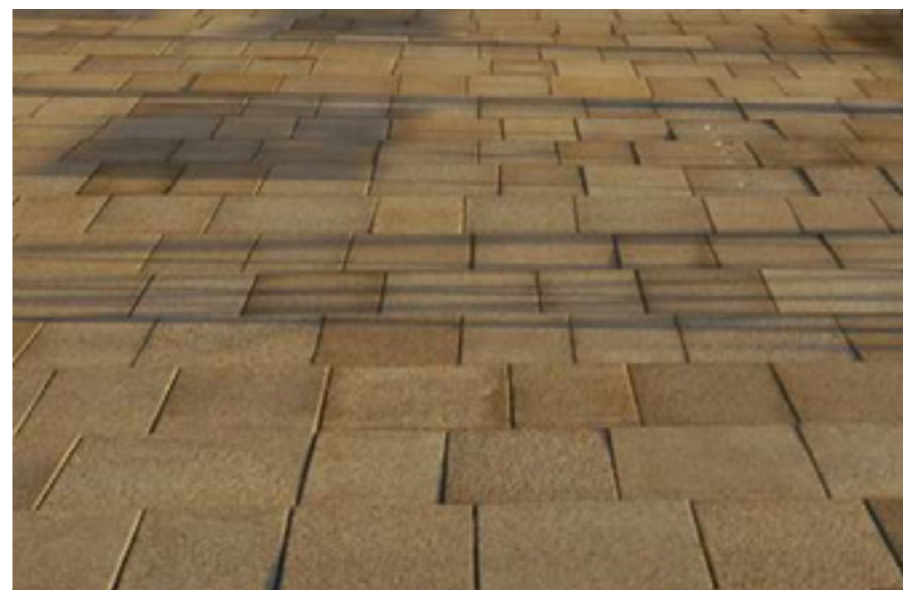
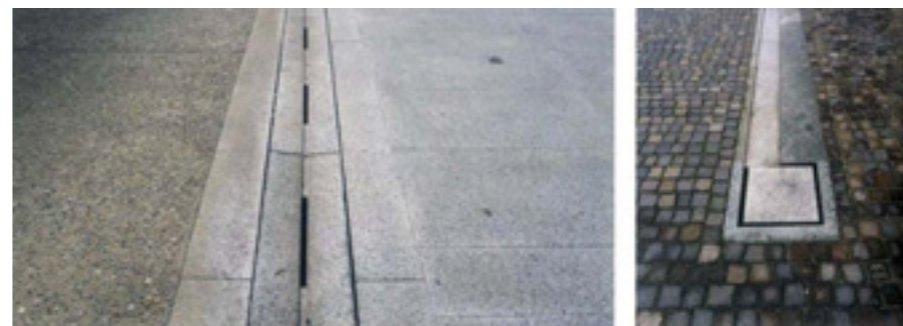
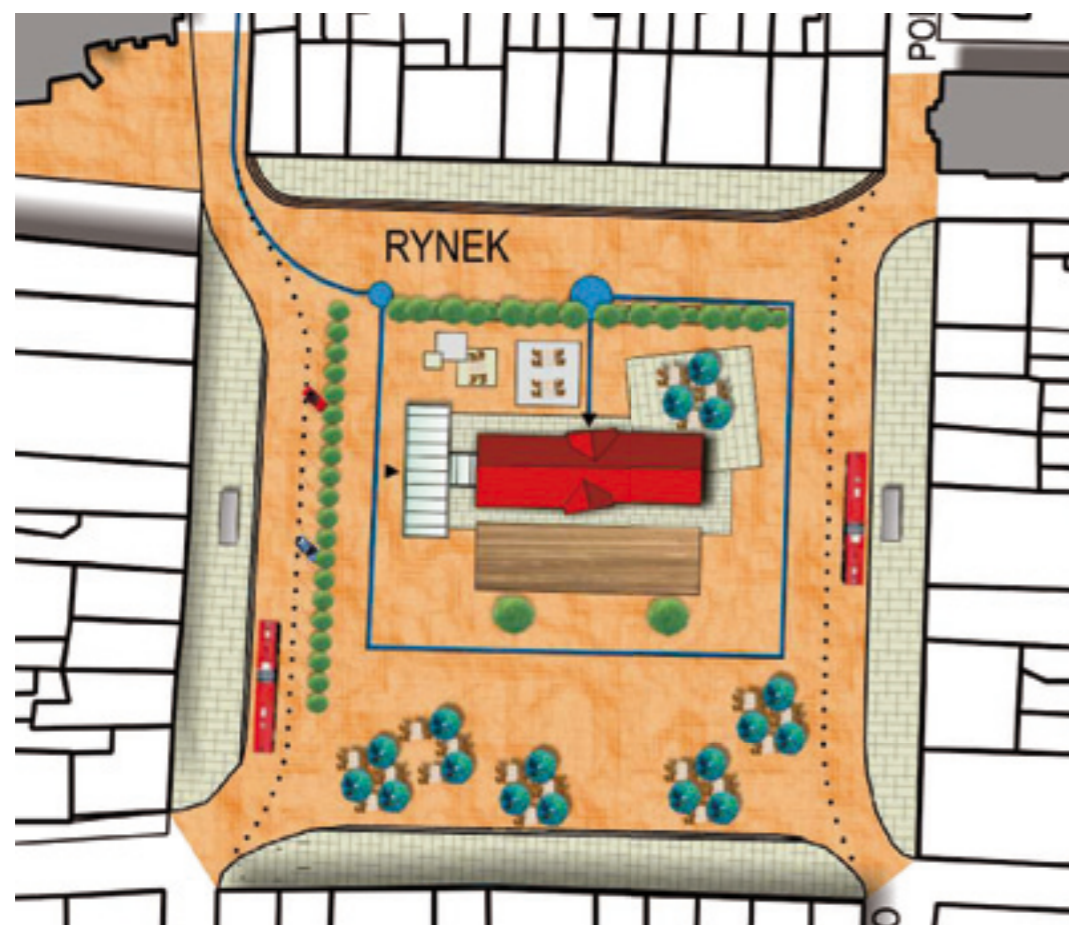


2. Przywrócenie znaczenia Ratusza

Wyniesienie znaczenia Ratusza poprzez podkreślenie posadzki wokół budynku. Ratusz jako centrum Rynku i miasta. Układ linii wodnej nawiązuje do ścieżki turystycznej "zmuszając" dodatkowo turystów do przejścia wokół całego rynku i odwiedzenia Ratusza. Po południowej stronie Ratusza przewidziano miejsce na scenę letnią, ew. miejsce gier stolikowych.



LINIA WODNA



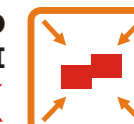
TransXforma

Transforma - Grzegorz Pęczek
ul. Barniewicka 131a
80-299 Gdańsk
tel. (58) 554 55 09
tel. kom. 605 89 60 61
e-mail: gp@transforma.pl



K O N C E P C J A
Z A G O S P O D A R O W A N I A

WARIANT I
LINIA WODY
ROZWIĄZANIA



K O N C E P C J A
Z A G O S P O D A R O W A N I A



WARIANT I
LINIA WODY
WIDOK