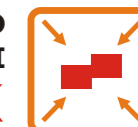
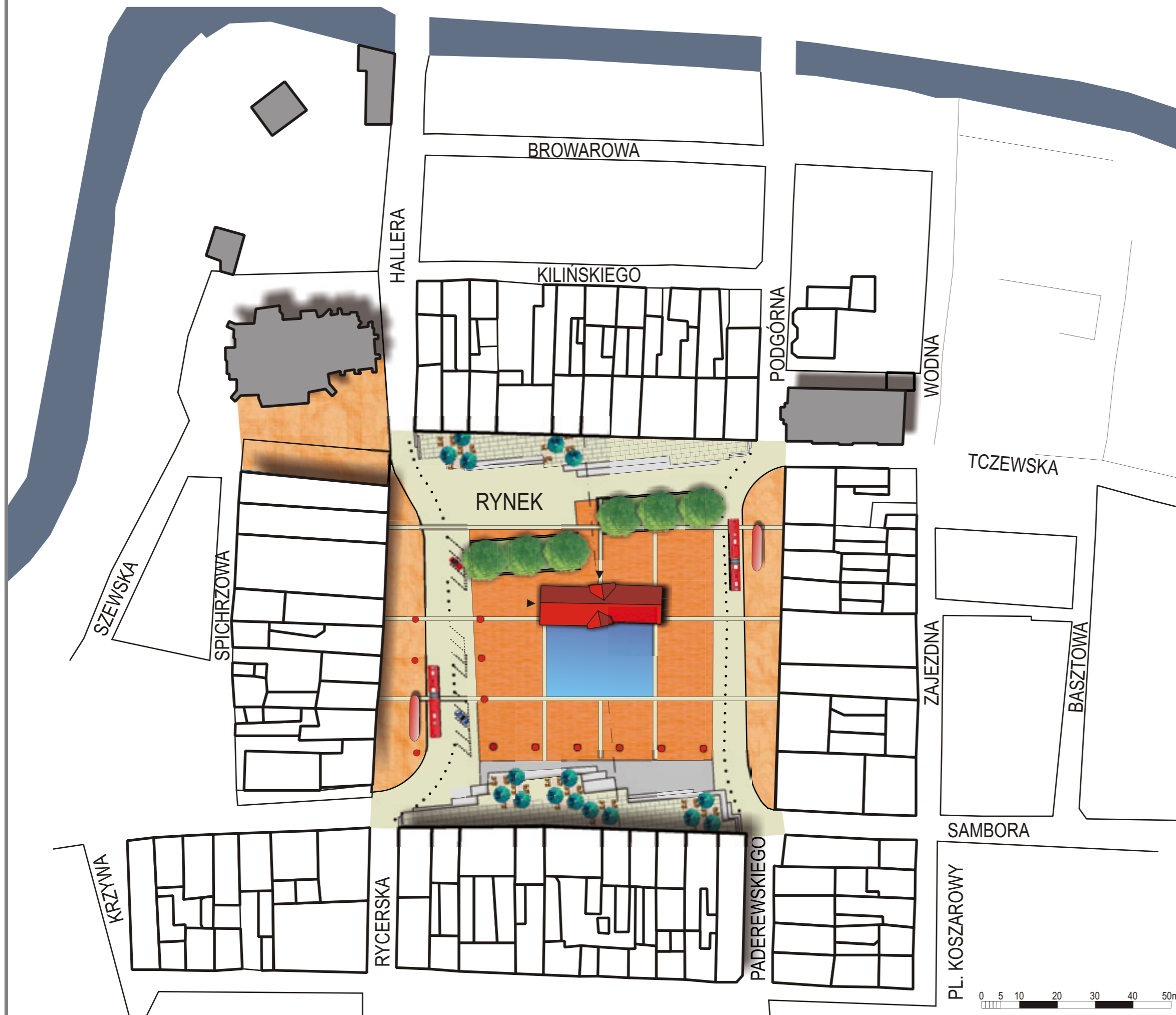


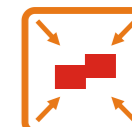
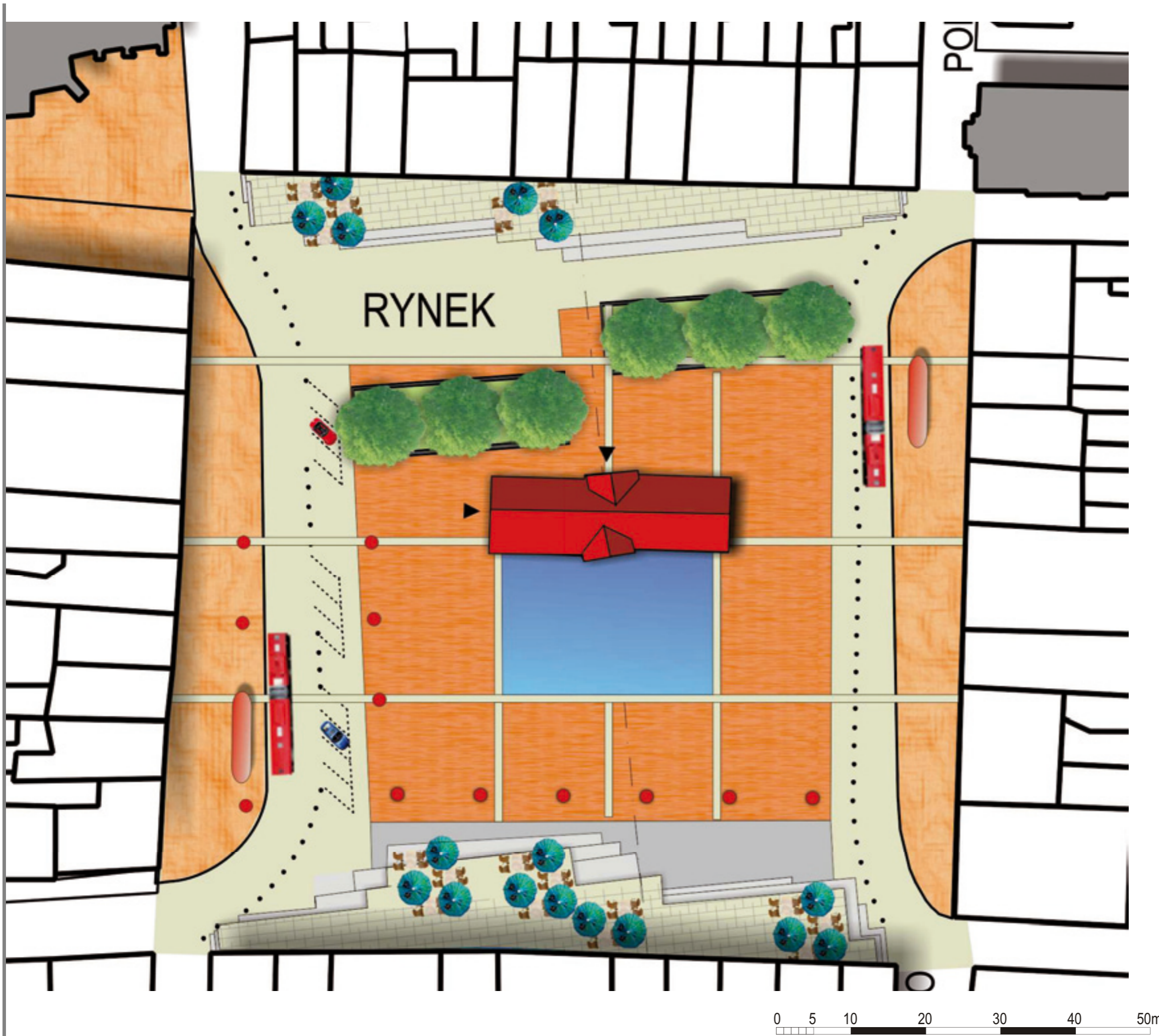
WARIANT VI
"LUSTRO WODY"



KONCEPCJA
ZAGOSPODAROWANIA

WARIANT VI
LUSTRO WODY
RZUT

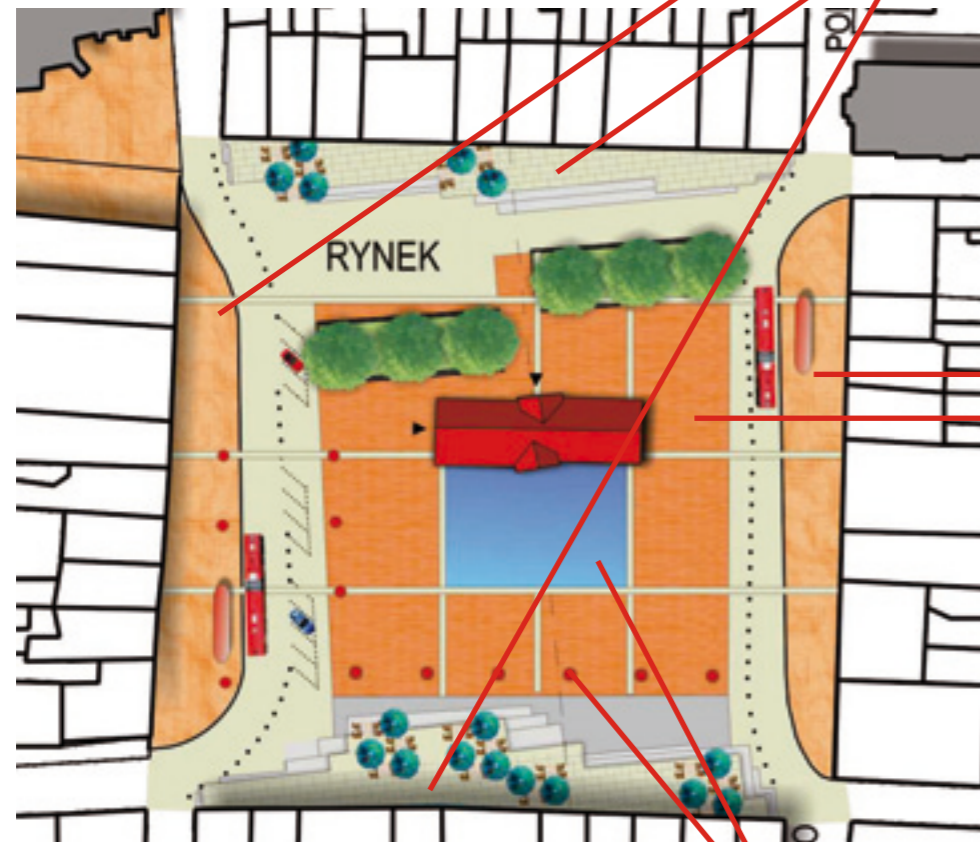




WARIANT VI
LUSTRO WODY
RZUT



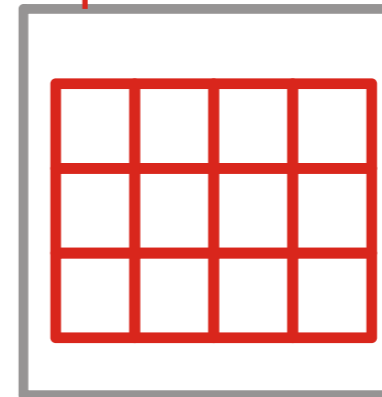
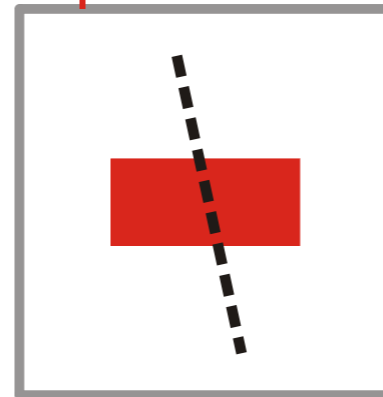
IDEA PROJEKTU



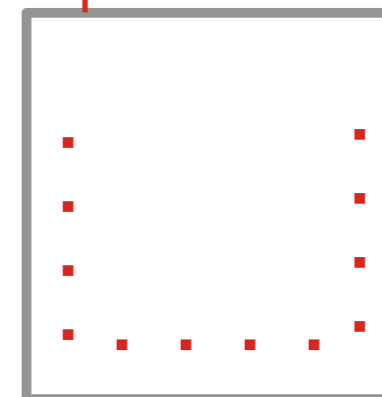
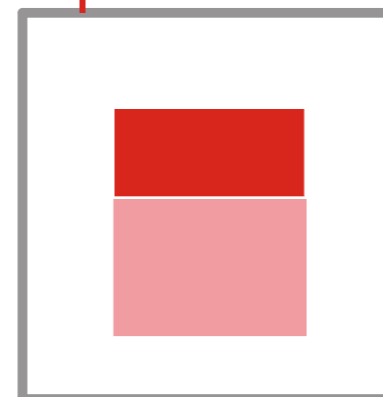
Koncepcja budowana na kontrastach



Powiększenie przestrzeni przy sklepach - platformy
Więcej miejsca dla przystanków autobusowych

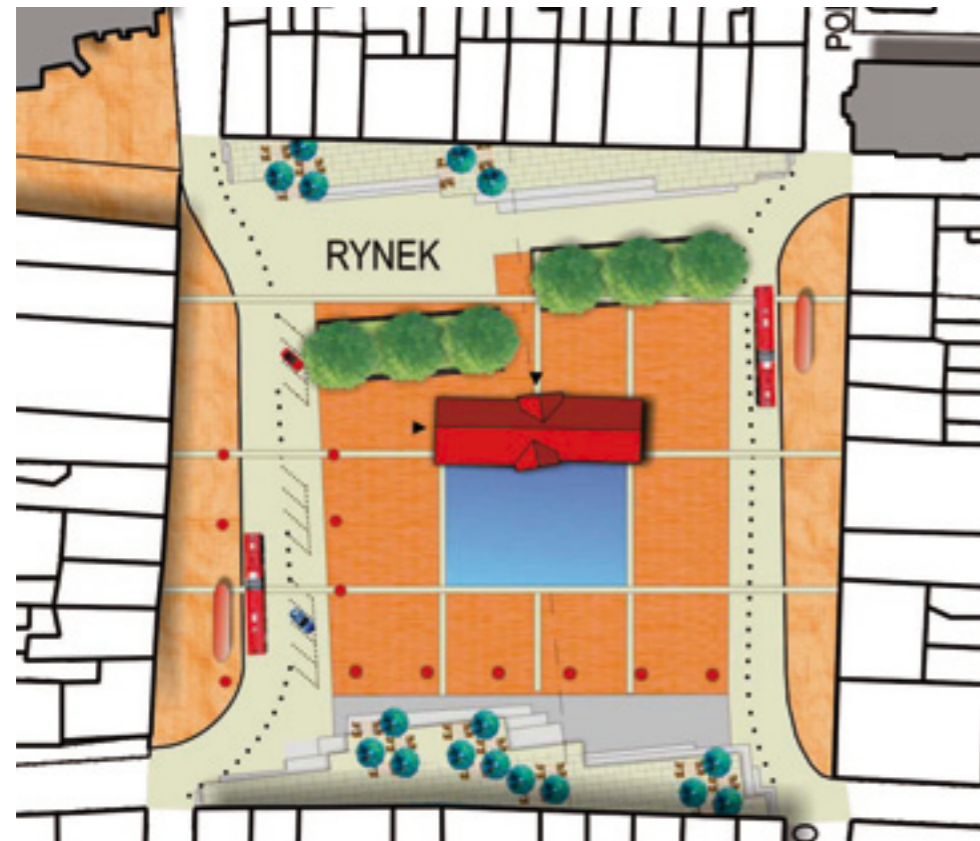


Dwie siatki - pochyła wynikająca z osi ratusza i prosta siatka
jako uspokojenie ruchu, wprowadzenie ładu



Tafla wody przed południową elewacją ratusza jako efekt lustra - tzw. piątej elewacji.
W nocy odbija się w niej niesamowita iluminacja Ratusza oraz pozostałych elementów Rynku.
Woda opadowa z całego rynku, po przelaniu z lustra wody spływa korytkiem do kanału.
Zimą tafla wody może służyć za lodowisko.
Mocne i słabe zamknięcia wokół ratusza - od strony północnej drzewa, a od strony południowej małe elementy (typu np. kule).

ZRÓŻNICOWANIE POSADZKI



transforma

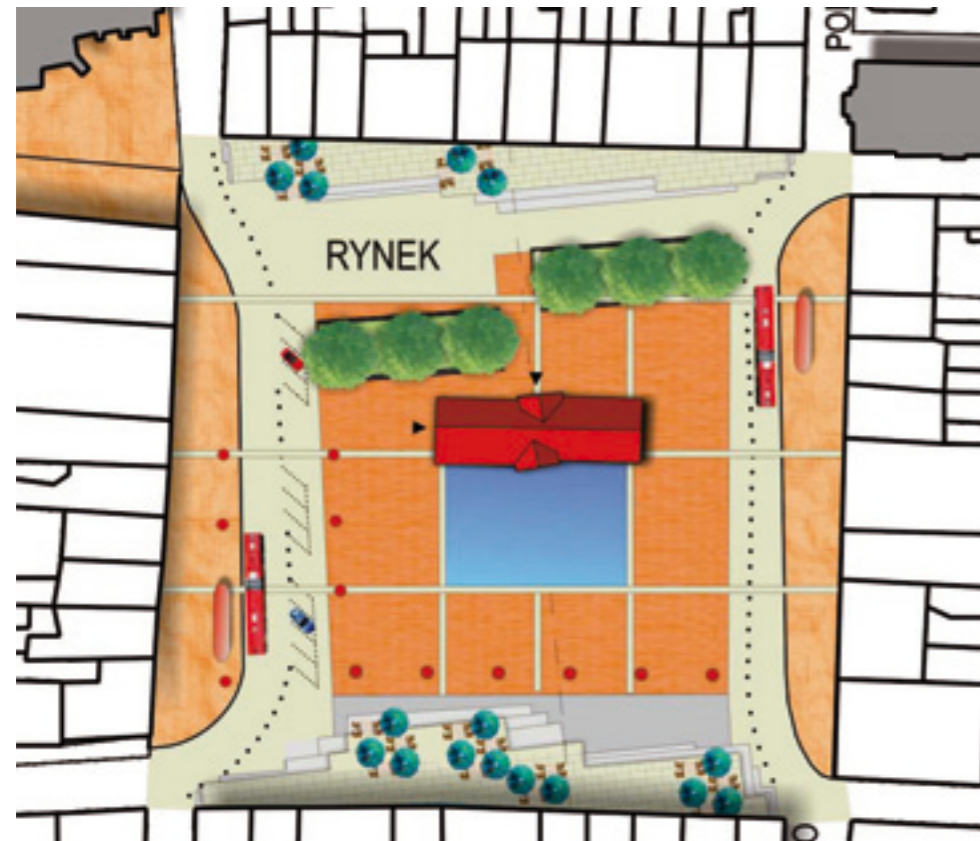
Transforma - Grzegorz Pęczek
ul. Barniewicka 131a
80-299 Gdańsk
tel. (58) 554 55 09
tel. kom. 605 89 60 61
e-mail: gp@transforma.pl



K O N C E P C J A
Z A G O S P O D A R O W A N I A

WARIANT VI
LUSTRO WODY
ROZWIĄZANIA

LUSTRO WODY



transforma

Transforma - Grzegorz Pęczek
ul. Barniewicka 131a
80-299 Gdańsk
tel. (58) 554 55 09
tel. kom. 605 89 60 61
e-mail: gp@transforma.pl

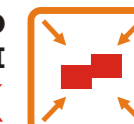


KONCEPCJA
ZAGOSPODAROWANIA

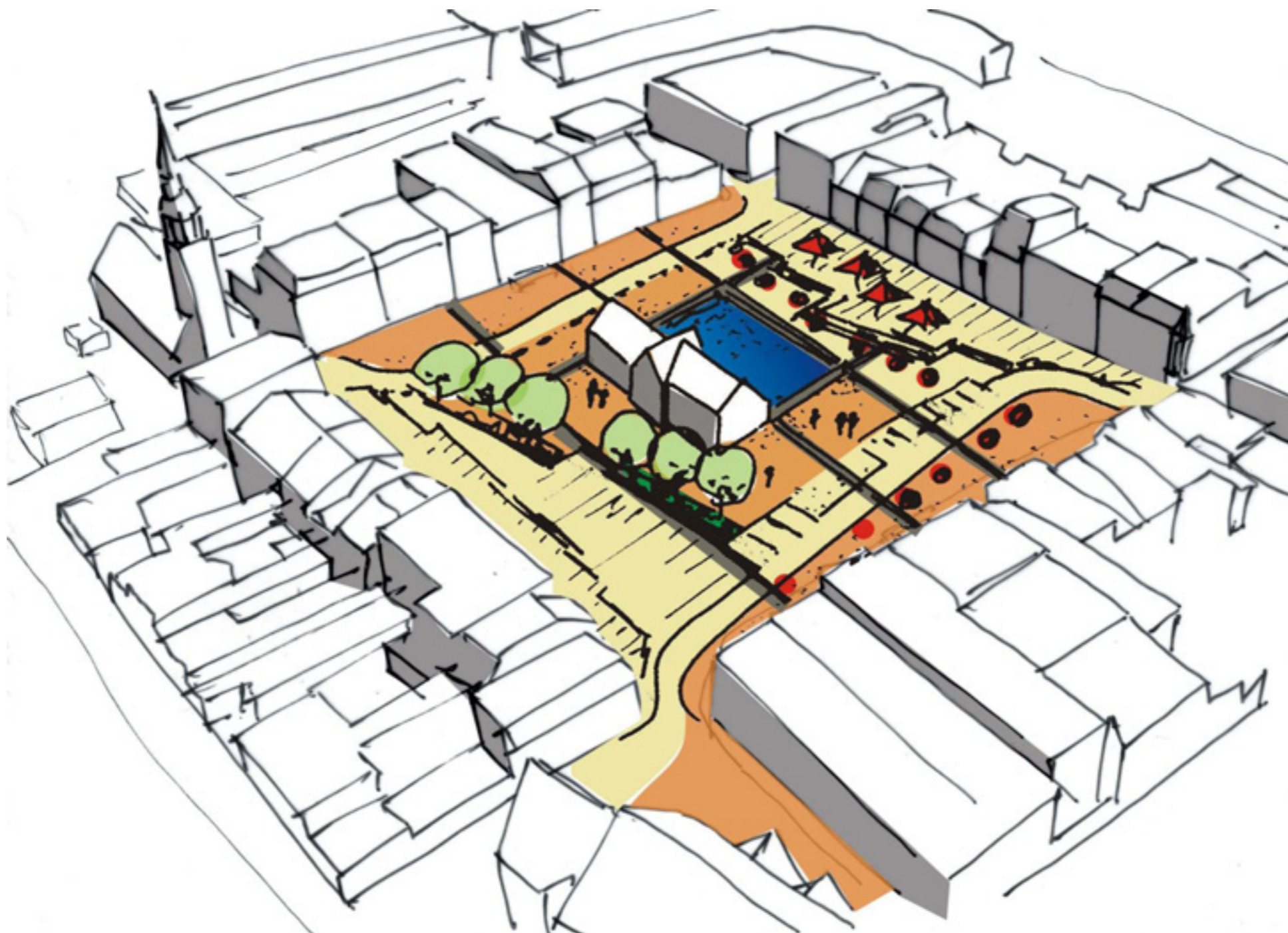
"NIECODZIENNA" ILUMINACJA RATUSZA



WARIANT VI
LUSTRO WODY
ROZWIĄZANIA



K O N C E P C J A
Z A G O S P O D A R O W A N I A



WARIANT VI
LUSTRO WODY
WIDOK